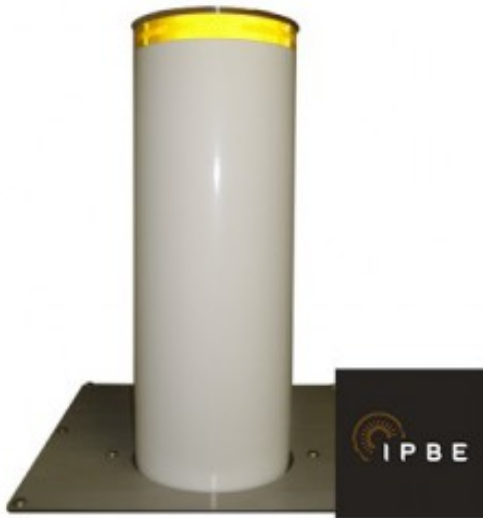


FICHE TECHNIQUE : Borne BA 219 hydraulique avec centrale

RÉF. 121238



14/20

PERFORMANCE

Extraction	B
Production	B
Distribution	B
Utilisation	C
Elimination	B

CARACTÉRISTIQUES TECHNIQUES

Borne hydraulique rapide avec centrale intégrée
Traitement anti-corrosion int/ext par métallisation
Equipée d'une électrovanne NO 24 VCC
Montée/descente : 4s/3s
La borne descend seule en cas de coupure de courant
Avec fin de course haut et bas
Respecte le décret PMR en vigueur

DIMENSIONS ET POIDS

Diam : 219 mm
Course hors sol : 600mm
Hauteur totale : 800mm

MODE DE POSE

Scellement direct

COLORIS

Couleur Blanc RAL 9010

OPTIONS

Borne rétractable Barcelone ø 220 x 605

FABRICATION



DELAIS

Environ 4 à 5 semaines - A confirmer lors de la commande

L'ensemble des informations présentes sur ce document sont susceptibles d'être modifiées à tout moment et sans préavis. Elles sont fournies à titre purement informatif et n'ont aucun caractère contractuel.