

FICHE TECHNIQUE : Cache conteneur Naples simple

RÉF. 152041



15/20

PERFORMANCE

Extraction	B
Production	C
Distribution	B
Utilisation	A
Elimination	B



CARACTÉRISTIQUES TECHNIQUES

Fabrication française

Cache conteneur sans couvercle
Ossature galvanisé à chaud
Rampe d'accès et sol tôle galva 3 mm
Habillage bois clin traité classe IV
Pour conteneur 660 / 770 L ou
2 conteneurs de 240 L

DIMENSIONS ET POIDS

171 Kg
1500 x 900 x 1200 mm

MODE DE POSE

Autostable

COLORIS

Panneau bois Cornières verte
Structure acier galvanisé

OPTIONS

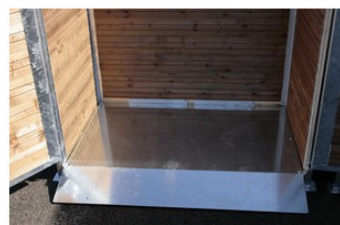
Modèle 2 bacs
Nombreux parcs à déchets

FABRICATION



DELAIS

Environ 6 à 7 semaines - A confirmer lors de la commande



L'ensemble des informations présentes sur ce document sont susceptibles d'être modifiées à tout moment et sans préavis.
Elles sont fournies à titre purement informatif et n'ont aucun caractère contractuel.