

FICHE TECHNIQUE : Borne BA219 ECO hydraulique Pack complet

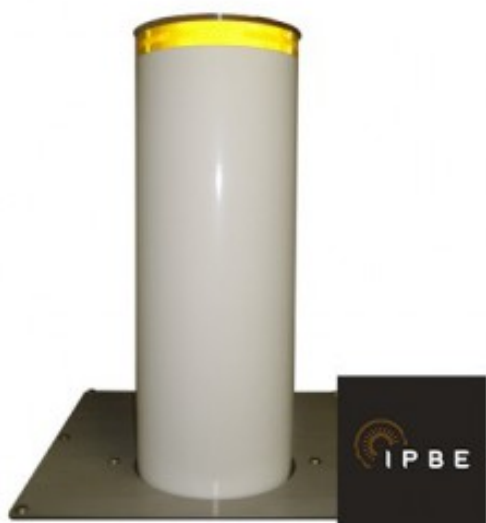
RÉF. 121229



14/20

PERFORMANCE

Extraction	B
Production	B
Distribution	B
Utilisation	C
Elimination	B



CARACTÉRISTIQUES TECHNIQUES

Fabrication Française

Borne hydraulique avec motorisation centrale intégrée
Acier épaisseur 4 mm métallisé et thermo laqué
intérieur / extérieur

Démontage via le couvercle par une seule personne
Montée : 3 à 5 secondes - Descente : 3 secondes Le
pack comprend :

10 m de câbles électriques fournis avec connecteurs
rapides

Potelet de signalisation fourni - 2 feux à LED

Armoire de commande électrique intégrée pour la
gestion de la borne

Comprenant un coffret - alim 12 et 24V - disjoncteurs
Télécommande, récepteur et boucle intégrées

DIMENSIONS ET POIDS

Dim borne : 219 x 600 mm (HT Hors sol)

Dim potelet : 160 x 1200 mm

HT totale de la borne : 800 mm

MODE DE POSE

A sceller dans le sol avec drain obligatoire

COLORIS

Couvercle Inox

Corps Blanc 9010

OPTIONS

Couronne à LED

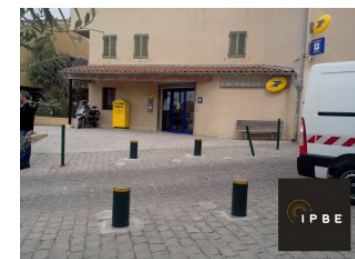
Borne en acier inox - Autre coloris au choix

FABRICATION



DELAIS

Environ 4 semaines à 5 semaines - A confirmer lors de
la commande



L'ensemble des informations présentes sur ce document sont susceptibles d'être modifiées à tout moment et sans préavis.
Elles sont fournies à titre purement informatif et n'ont aucun caractère contractuel.