

# FICHE TECHNIQUE : Plat alu/minéral 59 Lg 1500 (par 10 u)

RÉF. 130504



16/20

## PERFORMANCE

Extraction	B
Production	B
Distribution	B
Utilisation	A
Elimination	B

## CARACTÉRISTIQUES TECHNIQUES

Fabrication française  
Conforme arrêté 8 décembre 2014 et 15 janvier 2007  
Alu et bande minérale  
Résistant au UV, feu et fumée  
Haute anti-dérapant sur largeur 50 mm  
VENDU PAR CARTON DE 10 PLATS

## DIMENSIONS ET POIDS

Dim : Lg 1500 x lg 59 mm

## MODE DE POSE

Pose par vissage (non percé)

## COLORIS

RAL 9010, 1014, 1028, 3002, 3009, 5017, 6032, 7038, 7010, 8025 et 9005

## OPTIONS

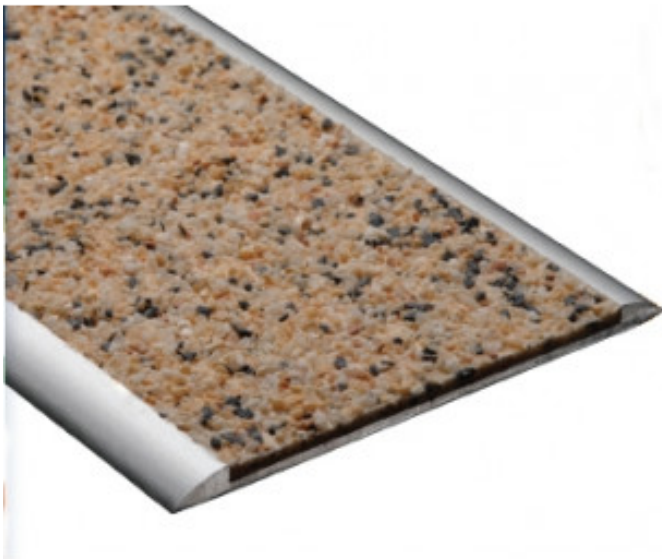
Nez de marche, contremarche  
Autres dimensions

## FABRICATION



## DELAIS

Environ 3 à 4 semaines - A confirmer lors de la commande



IVOIRE	GRIS AGATE
JAUNE MELON	GRIS TENTE
ROUGE CARMIN*	BRUN PÂLE*
ROUGE OXYDE	BLANC*
BLEU TRAFIC*	NOIR
VERT SIGNALISATION*	

L'ensemble des informations présentes sur ce document sont susceptibles d'être modifiées à tout moment et sans préavis. Elles sont fournies à titre purement informatif et n'ont aucun caractère contractuel.