

FICHE TECHNIQUE : Banc Valles

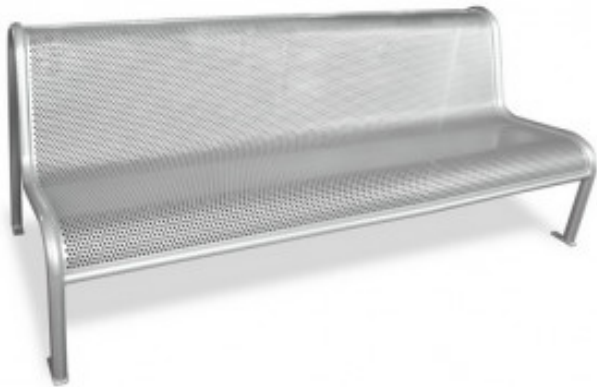
RÉF. 111140



15/20

PERFORMANCE

Extraction	B
Production	B
Distribution	C
Utilisation	A
Elimination	B



CARACTÉRISTIQUES TECHNIQUES

Piètements tube \varnothing 40 mm acier
Assise et dossier tôle acier
perforée épaisseur 2 mm
avec trous \varnothing 7 mm
Finition zingage
électrolytique par immersion
Thermolaquage polyester
Livré monté

DIMENSIONS ET POIDS

Dim : 2065 x 760 x 855 mm
Hauteur d'assise : 430 mm

MODE DE POSE

Fixation au sol par ancrage en 4 points (Vis M10 non fournies)

COLORIS

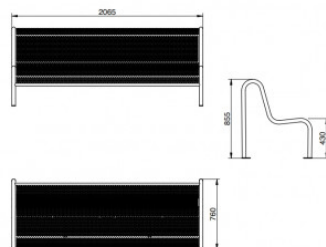
RAL 9006 gris

FABRICATION



DELAIS

Environ 4 à 5 semaines - A confirmer lors de la commande



L'ensemble des informations présentes sur ce document sont susceptibles d'être modifiées à tout moment et sans préavis. Elles sont fournies à titre purement informatif et n'ont aucun caractère contractuel.