

FICHE TECHNIQUE :

Corbeille sélective escapade 2 x 70L

RÉF. 224045



16/20

PERFORMANCE

Extraction	B
Production	B
Distribution	B
Utilisation	A
Elimination	B

CARACTÉRISTIQUES TECHNIQUES

2 bacs intérieurs 70 Litres avec poignée de levage
Lattes fixées sur ossature en acier galvanisé
Couvercle en aludibond avec verrouillage par clé triangle
Fixation par goujons d'ancrage
Livré Monté

DIMENSIONS ET POIDS

Poids : 100 kg
Dimensions : L 103 x P48 x H 77 cm

MODE DE POSE

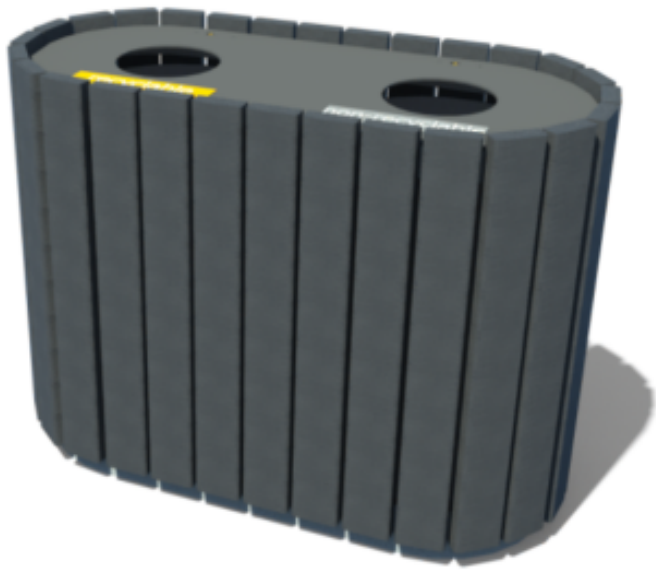
Fixation par goujons d'ancrage

FABRICATION



DELAIS

Environ 5 à 6 semaines - A confirmer lors de la commande



L'ensemble des informations présentes sur ce document sont susceptibles d'être modifiées à tout moment et sans préavis.
Elles sont fournies à titre purement informatif et n'ont aucun caractère contractuel.